

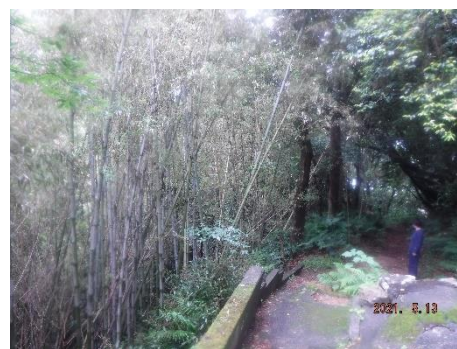
～お遍路さんへのおもてなしの心育む～

禅師峰寺・遍路道整備記念植樹祭



禅師峰寺のご本尊は、「船魂の観音」として古くから水難避けや航海の無事を祈願されてきた11面観音菩薩です

お寺は、四国88ヶ所霊場の第32番札所となっており、全国からの参拝者やお遍路さんからも親しまれておりますが・・・



本堂への歩き遍路の道は、下草や竹木類に覆われて昼間でも暗く鬱蒼とした森状態でした
その遍路道を整備して、桜やツツジ、アジサイなどの鑑賞木を植樹するイベントですよ～！（-）

開催日時 令和3年11月13日(土) 9:30～14:30

小雨決行(荒天の場合は11月20日(土)に順延予定)

開催場所 禅師峰寺(ぜんじぶじ)

参加人数 50名(どなたでもOK) ※参加費は無料

服装・持ち物 動きやすく汚れても構わない服装(長袖・長ズボン)
タオル・飲み物・昼食など(雨が予想される場合は雨具も必要)

主催 こうち森林救援隊

共催 禅師峰寺・高知県森と緑の会

※ タイムスケジュール等の詳細は裏面をご覧くださいね

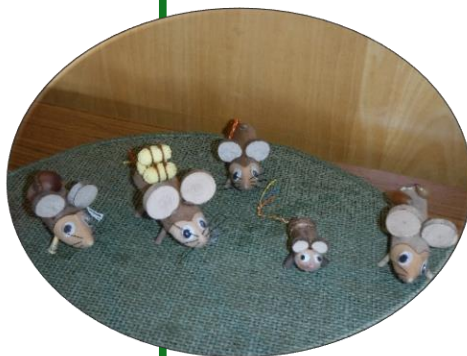


◎ 申込・お問い合わせは、こうち森林救援隊
事務局長中川まで(090-2895-9083)
この事業は、高知県の森林環境税を活用しています



タイムスケジュール

- 9:30 受付
- 9:50 開会式
 - ・主催者あいさつ
 - ・共催団体あいさつ
 - ・後援団体等紹介
- 10:10 植樹
 - ・植樹についての説明と注意事項
- 11:50 植樹記念標柱設置・全員で記念撮影
- 12:00 昼食・休憩
- 12:40 木工ワークショップ
 - ・竹細工、小枝ストラップづくりなど
- 14:20 閉会式
- 14:30 解散



地図はこちら・・・



四国 88ヶ所霊場の第 32 番札所で、県道からの入口には案内板が掲示されています

禅師峰寺は、南海大地震が発生した場合の避難場所ともなっています

もしもの場合には、地元住民(十地地区)の命を守る砦としての役割を果たすこととなりますが、日頃からの関わりを持たないといざと言う時の役に立たないものです

そんな防災意識の向上のためにも企画されたイベントですので、多数の皆さまのご参加をお待ち申し上げます